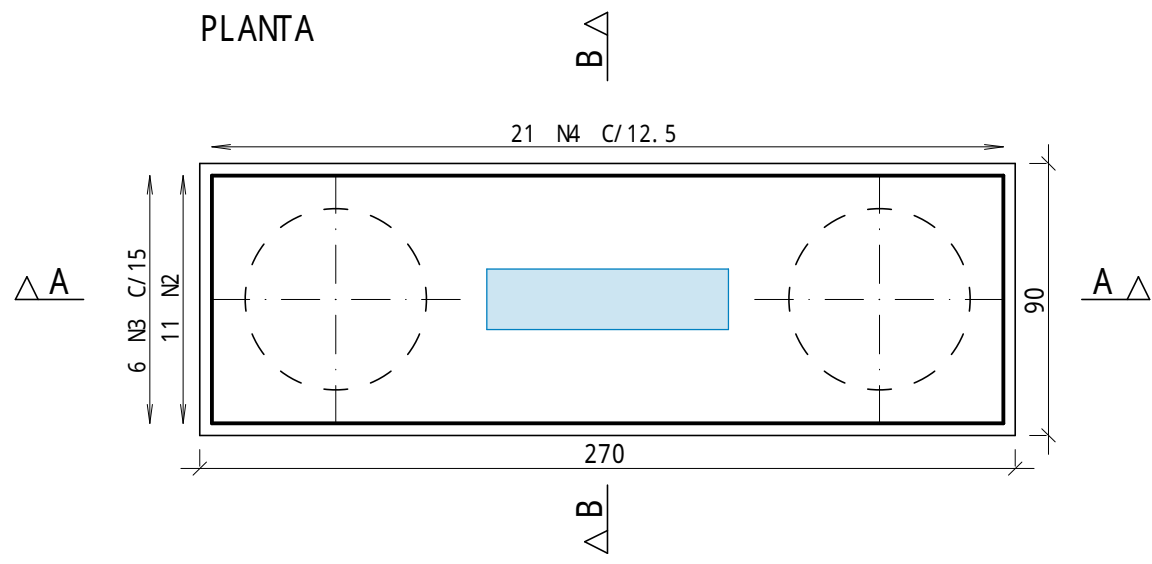


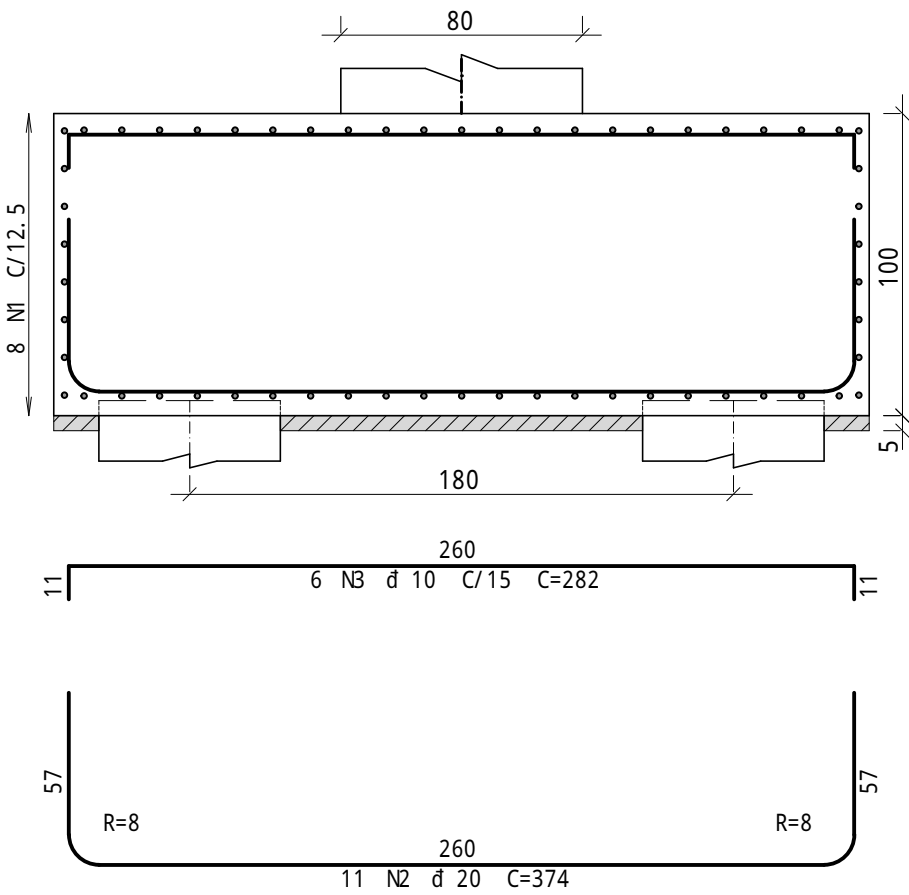
RHARA DE ALMEIDA CARDOSO PL EST - PAT- RUIJO ALMA-SN EXE 014- R00- PLT 30/07/2025 20:46:14

B19  
(ESCALA 1: 25)

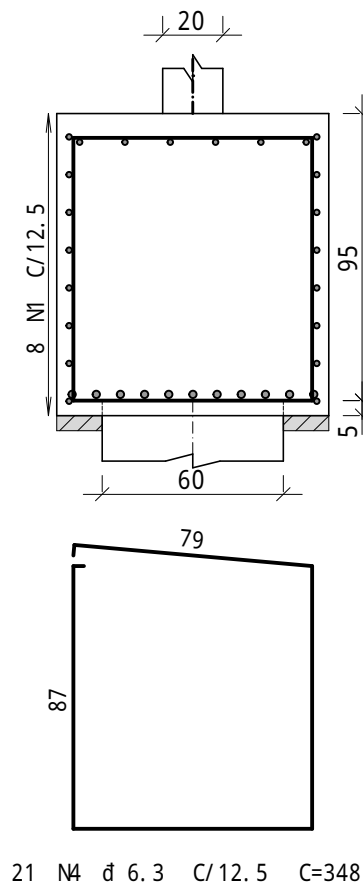
PLANTA



CORTE A - A

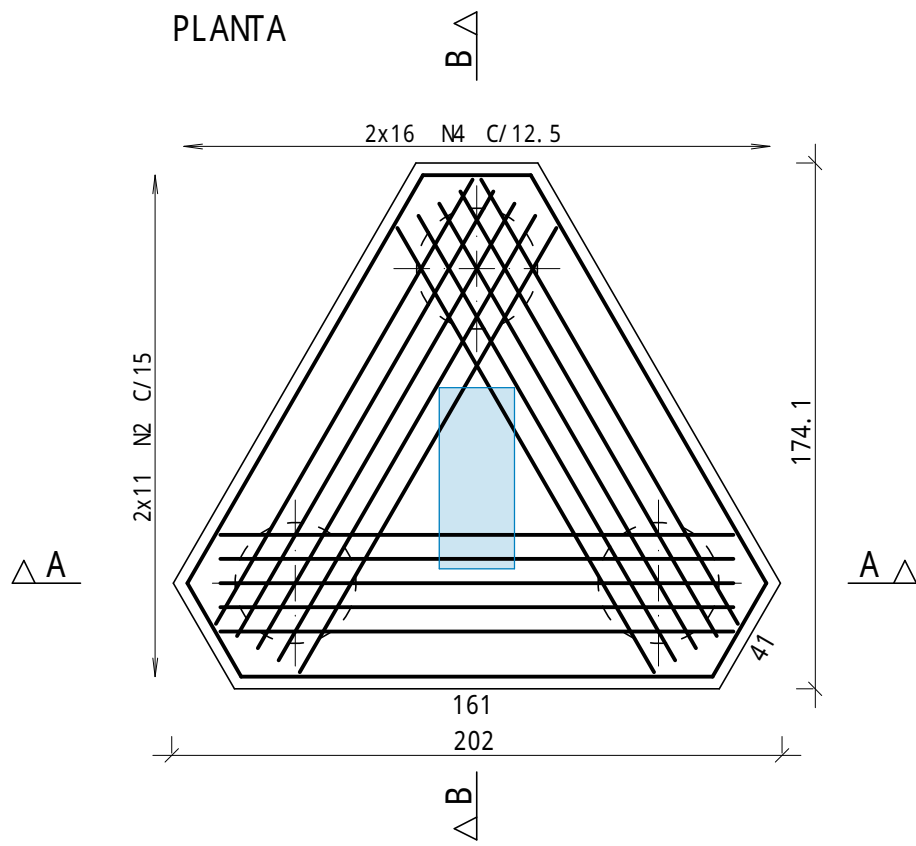


CORTE B - B

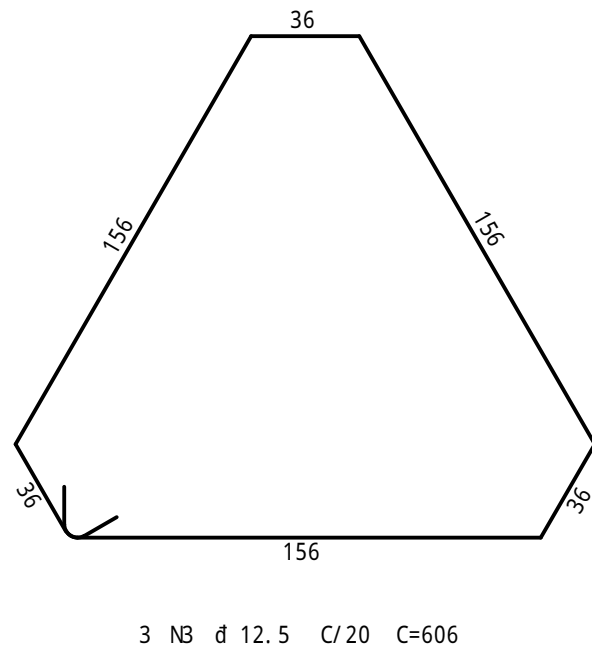
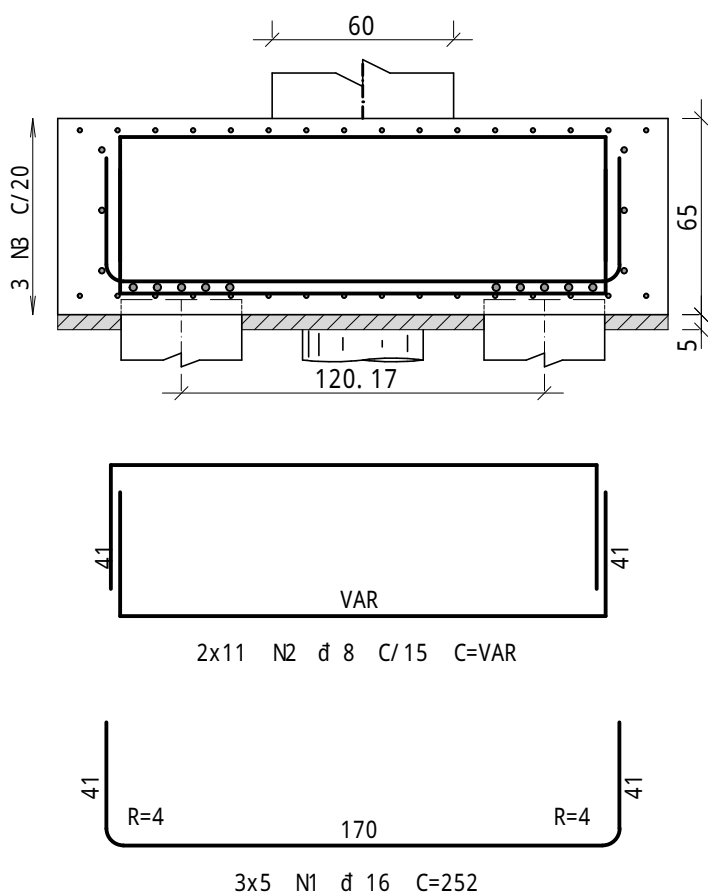


B20=Be1  
(ESCALA 1: 25)  
2X

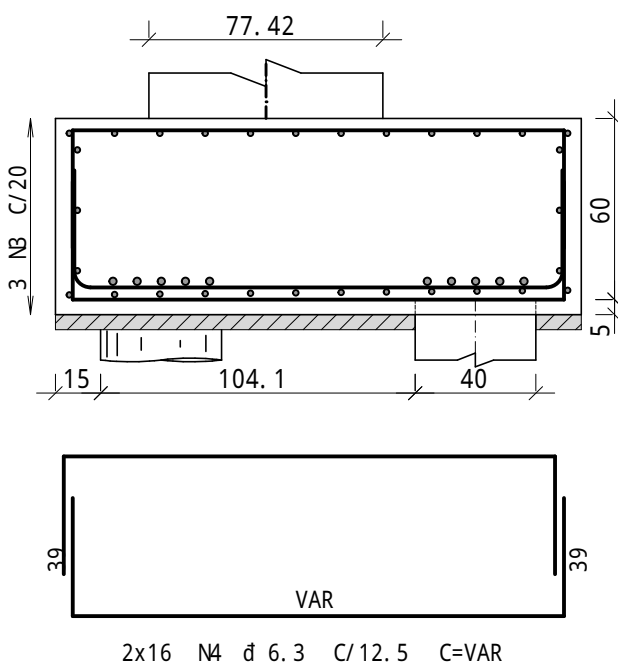
PLANTA



CORTE A - A

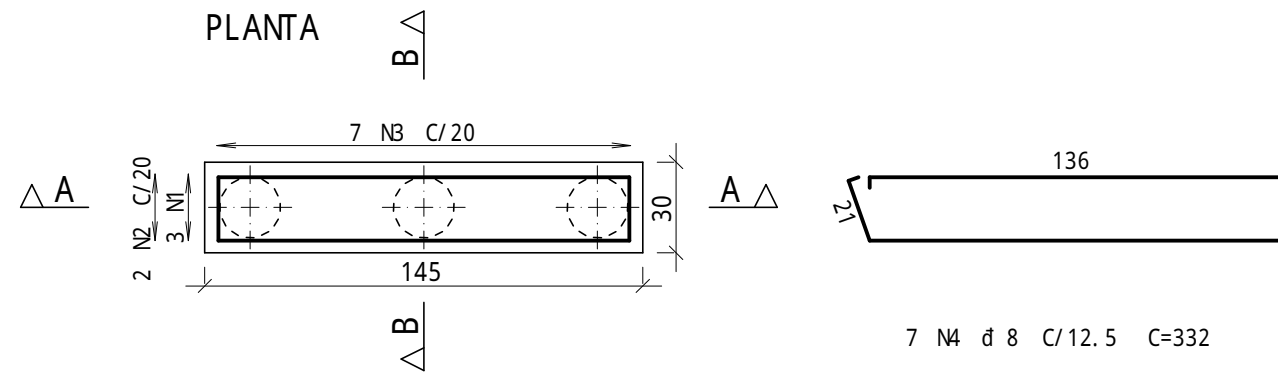


CORTE B - B

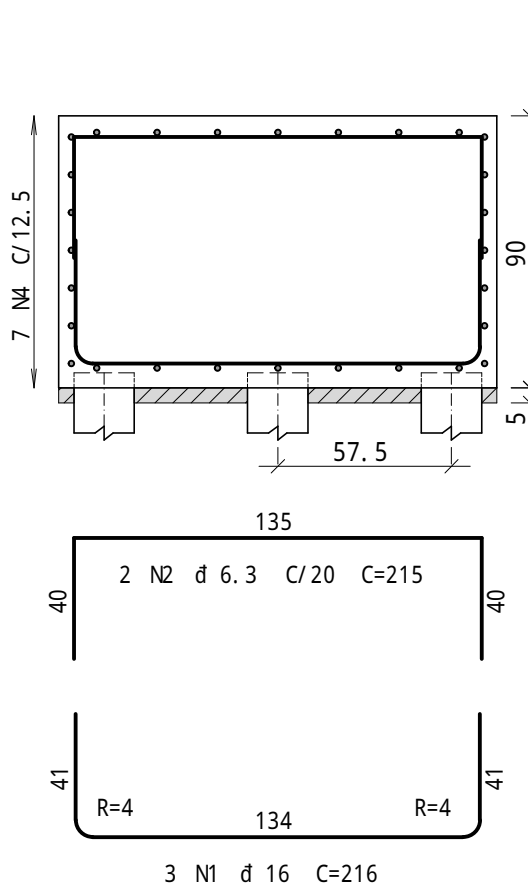


Bras 1  
(ESCALA 1: 25)

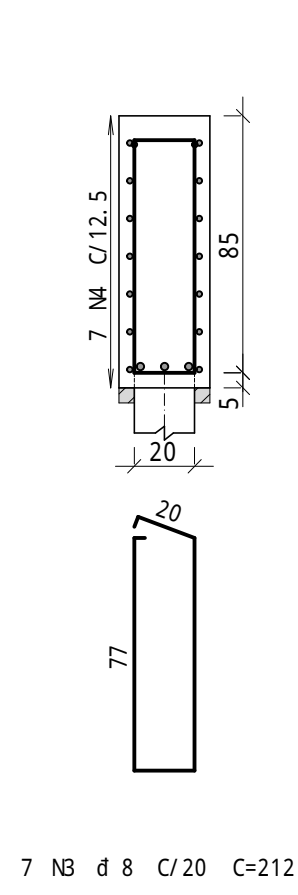
PLANTA



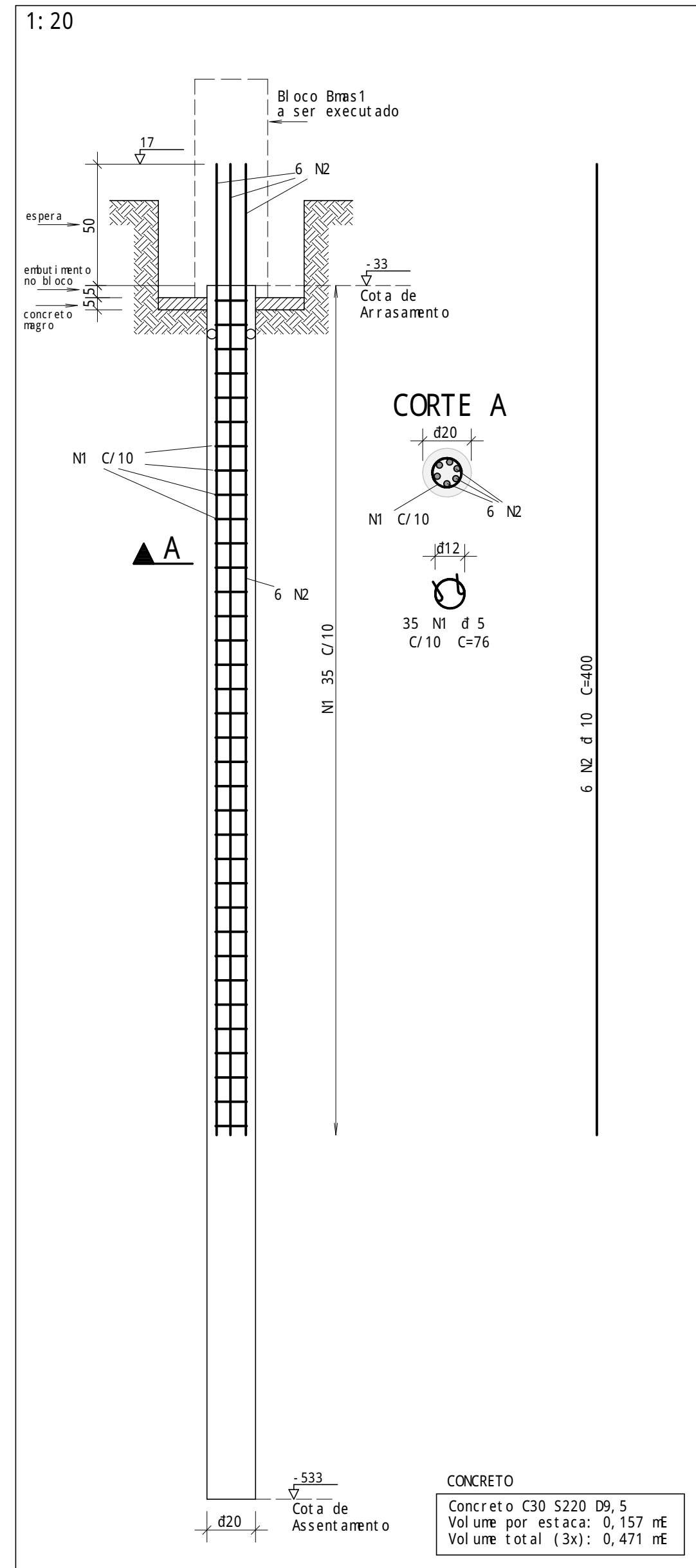
CORTE A - A



CORTE B - B



1: 20



ESTACA-BROCA D=20cm L=5.0m  
3X

	A=O	POS	BIT	QUANT	COMPRIMENTO	
					UNI T	TOTAL
			mm		cm	cm
B19	50A	1	10	8	711	5688
	50A	2	20	11	374	4114
	50A	3	10	6	282	1692
	50A	4	6.3	21	348	7308
B20=Be1 ( X2 )	50A	1	16	30	252	7560
	50A	2	8	44	--VAR-	9152
	50A	3	12.5	6	606	3636
	50A	4	6.3	64	--VAR-	11904
Bras 1	50A	1	16	3	216	648
	50A	2	6.3	2	215	430
	50A	3	8	7	212	1484
	50A	4	8	7	332	2324
ESTACA-BROCA D=20cm L=5.0m ( X3 )	60A	1	5	105	76	7980
	50A	2	10	18	400	7200

RESUMO DE A=O			
A=O	BIT	COMPR	PESO
			kgf
60A	5	80	12
50A	6.3	196	48
50A	8	130	51
50A	10	146	90
50A	12.5	36	35
50A	16	82	130
50A	20	41	101
Peso Total 60A =			12 kgf
Peso Total 50A =			455 kgf

OBSERVAÇÕES GERAIS	
<ul style="list-style-type: none"><li>- Medir as cotas em cm (exceto onde indicado);</li><li>- Verificar medidas na obra;</li><li>- Matar formas antes da concretagem;</li><li>- Usar espaldores para garantir o cobrimento do aço;</li><li>- Nas armaduras negativas das lajes: usar "carangueijos";</li><li>- Curar mínimo: 7 dias;</li><li>- Desmoldamento (formas): mínimo 28 dias;</li><li>- Todos as peças de concreto em contato com o solo devem ser executadas sobre lastro de concreto magro (e=5cm);</li><li>- Nas balanços: retirar as escoras da extremidade livre para a zona de apoio, nesta ordem;</li><li>- A classe de agressividade ambiental foi considerada III de acordo com o item 6.4 da NBR 6118:2023;</li><li>- Este projeto está de acordo com as normas pertinentes relacionadas ao projeto de estruturas, dentre as quais: NBR 6118:2023 - Projeto de estruturas de concreto - Procedimento; NBR 6122:2023 - Projeto e execução de fundações; NBR 6120:2019 - Ações para o cálculo de estruturas de edificações.</li></ul>	

ESPECIFICAÇÕES TÉCNICAS GERAIS			
		COBRIMENTO	
		(exceto quando indicado)	
fck:	30 MPa (C30 S100 D19)	VI GÁS:	40 mm
AGREGADO GRAU:	Brita 1 (máx. 19 mm)	LAJES:	35 mm
SLUMP:	14+/-2 cm	FUND.:	40 mm
E <sub>ci</sub> :	31 GPa	CONTENH.	40 mm
CAA:	III	PILARES EM CONTATO COM SOLO:	45 mm
FATOR A/C:	<0,55	A=O: CA 50 e CA 60 (vide tabelas de ferros)	
		(exceto quando indicado)	

R04		
R03		
R02		
R01		
R00	01/09/2025	PROJETO EXECUTIVO - LICITAÇÃO DA OBRA
révisão	data	descrição

OBJETO: SEDE DAS PROMOTORIAS DE JUSTIÇA DE IPATINGA-MG

AV. DESPACHANTE RUI D'ALMA BARBOSA, Nº31 - CENTRO - IPATINGA/MG

MINISTÉRIO PÚBLICO DE MINAS GERAIS			
CONTEÚDO		B19 / B20 / Bras	
ARMAÇÃO DE BLOCOS		Be1	
AUTOR DO PROJETO		ASSINATURA:	
RHAU DE ALMEIDA CARDOSO		EST	
ENGENHEIRO CIVIL		CREA MG 165270/D	
RESPONSÁVEL TÉCNICO		ASSINATURA:	
RHAU DE ALMEIDA CARDOSO		ETAPA DO PROJETO	
ENGENHEIRO CIVIL		CREA MG 165270/D	
COORDENADOR DO PROJETO		ASSINATURA:	
ANDRE V. LAPREGA		EXECUTIVO	
ARQUITETO E URBANISTA		CREA MG 165270/D	
ESCALA:		FOLHA:	
1: 25		CROQUI DO PROJETO	
CAU - AB3754-7		1056/2023	
DESENHO		RHAU CARDOSO	